

## APPARTEMENT VALLÉE VERTE - RAZAC-SUR-L'ISLE - PÉRIGORD BLANC

### APPARTEMENT VALLÉE VERTE - RAZAC-SUR-L'ISLE

Bienvenue dans nos locations de vacances Diva et Romance, dans notre demeure Vallée Verte perchée sur les hauteurs de Razac-sur-l'Isle, au cœur du Périgord Blanc

<https://vallee-verte-razac.fr>

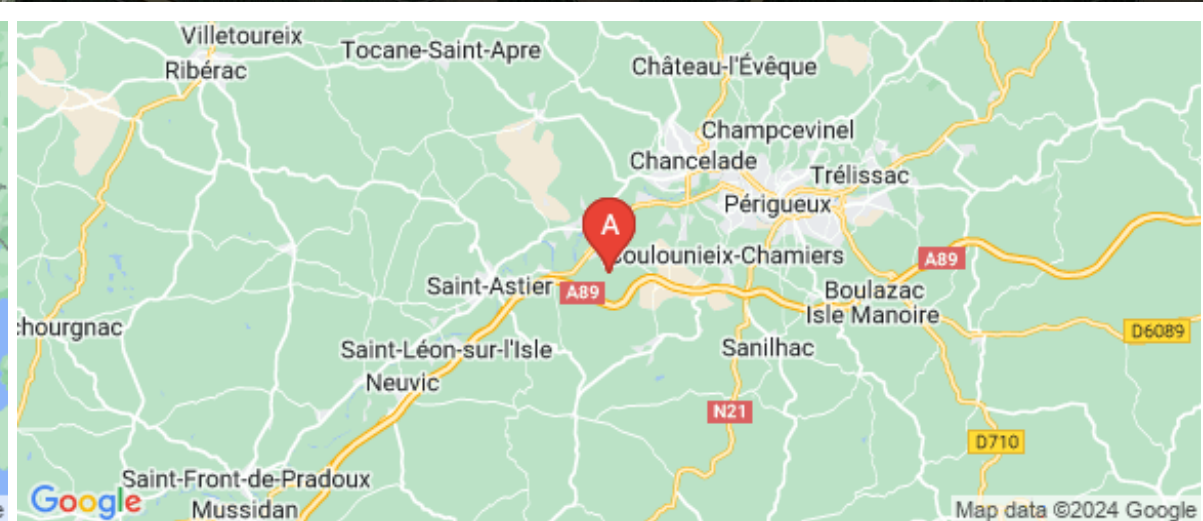
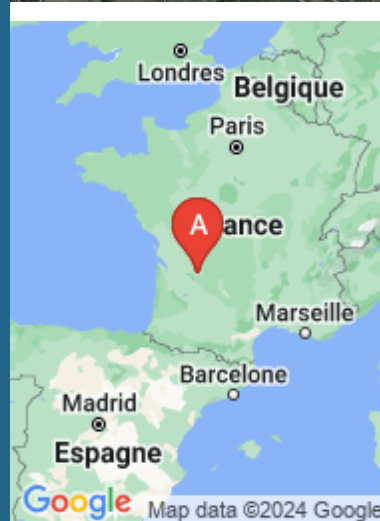


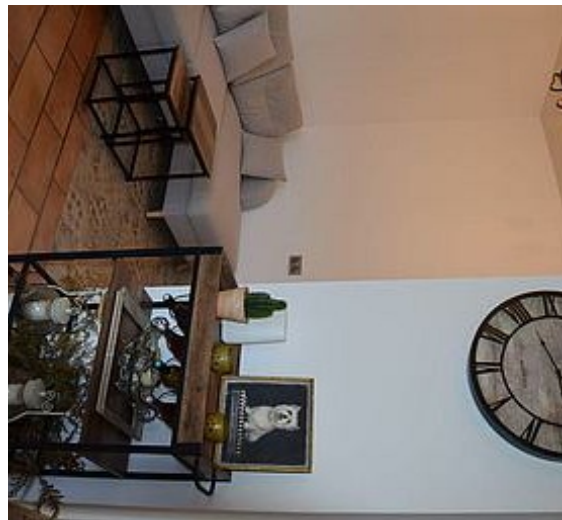
Zemfira BIOT

+33 6 95 67 22 88

**A** Vallée Verte - Location Diva - Razac-Sur-L'Isle : 46 Rue de Gintrac 24430 RAZAC-SUR-L'ISLE

**B** Vallée Verte - Location Romance - Razac-Sur-L'Isle : 46 Rue de Gintrac 24430 RAZAC-SUR-L'ISLE





## Vallée Verte - Location Diva - Razac-Sur-L'Isle



Apartment



4

personnes



2

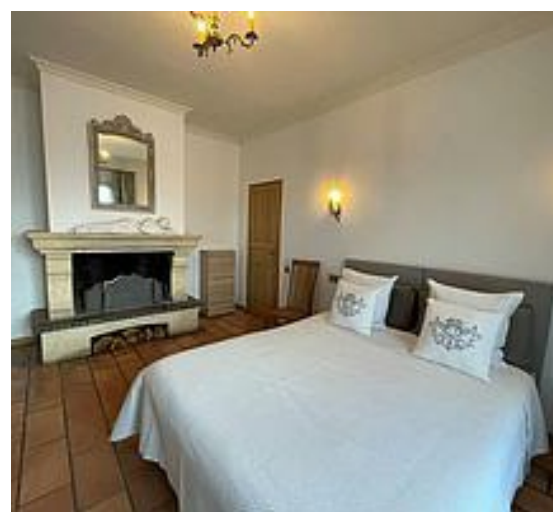
chambres



72

m<sup>2</sup>

Cet appartement neuf douillet et confortable a été créé dans une villa entourée d'un parc arboré clos et sécurisé, comprenant une grande piscine de 17 mètres de long. La propriété très calme, bâtie sur les hauteurs de Razac, bénéficie d'une splendide vue panoramique sur la vallée de l'Isle. La villa se divise en 3 logements indépendants, dont 2 réservés aux vacanciers. La pièce à vivre donnant sur la terrasse couverte avec vue sur la piscine, se compose d'un espace repas avec cuisine aménagée et d'un coin salon. La chambre 1 dispose d'un grand lit et d'un accès direct à la terrasse. La chambre 2 est équipée d'un grand lit (ou 2 lits 90) et d'un bureau. La salle de bain complète est pourvue d'une douche à l'italienne. Tout a été pensé pour garantir un confort maximal : la literie de qualité, les équipements neufs, le linge fourni, les lits faits, le ménage compris, les transats...



## Pièces et équipements

|                                   |   |  |
|-----------------------------------|---|--|
| <i>Bedrooms</i>                   | Bedroom(s): 2<br>Bed(s): 0                              | including bed(s) for 1 pers.: 2<br>including bed(s) for 2 pers.: 1 |
| <i>Bathrooms / Shower room</i>    | Bathroom with shower<br>Shower room (s): 1              |  |
| <i>WC</i>                         | WC: 1<br>Private WC                                     |  |
| <i>Kitchen</i>                    | American Kitchen<br>Freezer<br>Microwave oven<br>Fridge | Oven<br>Dishwasher   |
| <i>Other rooms</i>                | Living room   | Sitting room   |
| <i>Media</i>                      |   |  |
| <i>Other equipment</i>            | Private washing machine                                 |  |
| <i>Heating / Air conditioning</i> | Chimney   |  |
| <i>Outside</i>                    | Barbecue<br>Closed ground                               | Garden Lounge  |
| <i>Various</i>                    |   |  |

## Infos sur l'établissement



*Common*

Nearby owner  
Separate entrance  
Terraced house with lodger

Into house  
Shared garden



*Activities*



*Réseaux*

Internet access



*Stationnement*

Parking



*Services*

Cleaning



*Outdoors*

Shared pool

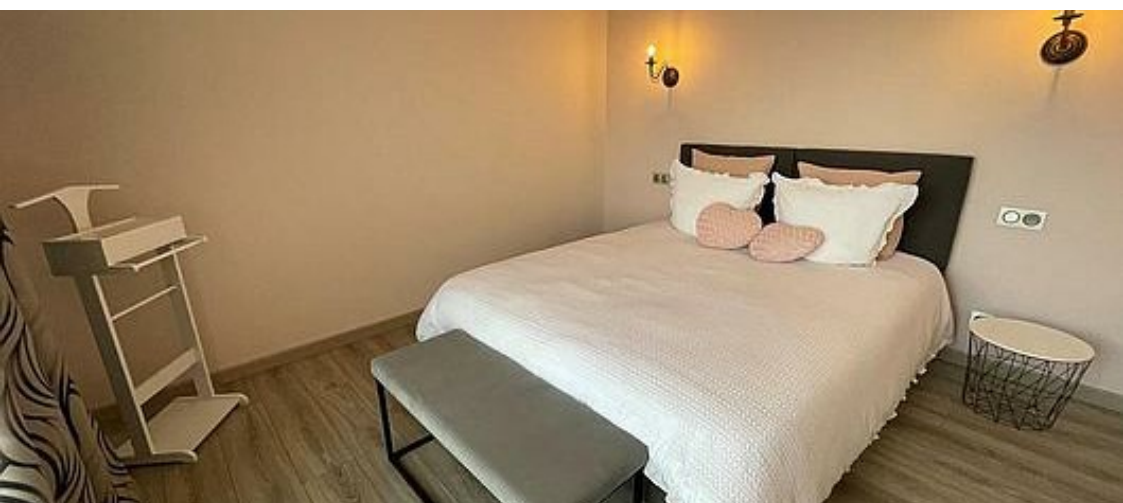
# A savoir : conditions de la location

|   |                                    |
|---|------------------------------------|
| <i>Arrival</i>                          |                                    |
| <i>Departure</i>                        |                                    |
| <i>Spoken language(s)</i>               |                                    |
| <i>Cancellation/P repayment/Deposit</i> |                                    |
| <i>Accepted payment methods</i>         | Payment cards    Cash              |
| <i>Cleaning</i>                         |                                    |
| <i>Sheets and Linen</i>                 | Bel linen and / or towels included |
| <i>Children and extra beds</i>          |                                    |
| <i>Pets</i>                             | Pets are not allowed.              |

## Tarifs (au 31/01/24)

Vallée Verte - Location Diva - Razac-Sur-L'Isle

Aucun tarif renseigné (contactez le propriétaire)



## Vallée Verte - Location Romance - Razac-Sur-L'Isle



Apartment



2

personnes



2

chambres



50

m<sup>2</sup>

Romance est un véritable nid douillet, parfait pour se relaxer. Cet appartement neuf a été créé dans une villa entourée d'un parc arboré clos et sécurisé, comprenant une grande piscine de 17 mètres de long. La propriété très calme, bâtie sur les hauteurs de Razac, bénéficie d'une splendide vue panoramique sur la vallée de l'Isle. La villa se divise en 3 logements indépendants, dont 2 réservés aux vacanciers. La pièce à vivre donnant sur la terrasse avec vue sur la piscine, se compose d'un espace repas avec cuisine aménagée et d'un canapé convertible. La chambre dispose d'un grand lit et d'un accès direct à la terrasse. La salle de bain complète est pourvue d'une jolie baignoire romantique. Tout a été pensé pour garantir un confort maximal : la literie de qualité, les équipements neufs, le linge fourni, les lits faits, le ménage compris, les transats, le lit flottant sur la piscine...





## Pièces et équipements

|                                   |   |  |
|-----------------------------------|---|--|
| <i>Bedrooms</i>                   | Bedroom(s): 2<br>Bed(s): 0                              | including bed(s) for 1 pers.: 2<br>including bed(s) for 2 pers.: 1 |
| <i>Bathrooms / Shower room</i>    | Bathroom with shower<br>Shower room (s): 1              |  |
| <i>WC</i>                         | WC: 1<br>Private WC                                     |  |
| <i>Kitchen</i>                    | American Kitchen<br>Freezer<br>Microwave oven<br>Fridge | Oven<br>Dishwasher   |
| <i>Other rooms</i>                | Living room   | Sitting room   |
| <i>Media</i>                      |   |  |
| <i>Other equipment</i>            | Private washing machine                                 |  |
| <i>Heating / Air conditioning</i> | Chimney   |  |
| <i>Outside</i>                    | Barbecue<br>Closed ground                               | Garden Lounge  |
| <i>Various</i>                    |   |  |

## Infos sur l'établissement



*Common*

Nearby owner  
Separate entrance  
Terraced house with lodger

Into house  
Shared garden



*Activities*



*Réseaux*

Internet access



*Stationnement*

Parking



*Services*

Cleaning



*Outdoors*

Shared pool

# A savoir : conditions de la location

|   |                                    |
|---|------------------------------------|
| <i>Arrival</i>                          |                                    |
| <i>Departure</i>                        |                                    |
| <i>Spoken language(s)</i>               |                                    |
| <i>Cancellation/P repayment/Deposit</i> |                                    |
| <i>Accepted payment methods</i>         | Payment cards    Cash              |
| <i>Cleaning</i>                         |                                    |
| <i>Sheets and Linen</i>                 | Bel linen and / or towels included |
| <i>Children and extra beds</i>          |                                    |
| <i>Pets</i>                             | Pets are not allowed.              |

## Tarifs (au 31/01/24)

Vallée Verte - Location Romance - Razac-Sur-L'Isle

Aucun tarif renseigné (contactez le propriétaire)

# Mes recommandations

Guide Touristique

Carte Vélo Route Voie Verte

OFFICES DE TOURISME VALLÉE DE L'ISLE  
WWW.TOURISME-ISLEPERIGORD.COM



## Restaurant La Table Alsacienne 24 - Winstub en Périgord

+33 7 83 89 33 98

Château de Lalande 57, route de Saint-Astier

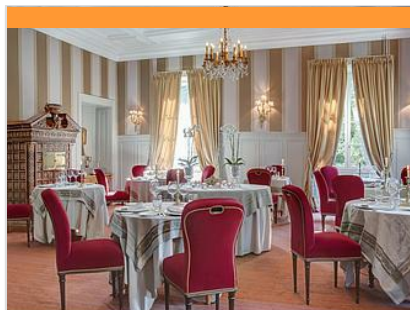
<https://www.latablealsacienne24.com/>  
3.5 km

ANNESSE-ET-BEAULIEU



1

Restaurant éphémère de l'hiver, installé dans l'ancien chai du château, La Table Alsacienne 24 - Winstub en Périgord propose des spécialités alsaciennes traditionnelles authentiques, dans une ambiance décontractée, conviviale et chaleureuse, typique des Winstub (bars-restaurants à vin traditionnels spécifiques de l'Alsace). Des recettes typiques élaborées pour vous sur place, le tout fait maison à partir d'ingrédients de choix. Et oui car il n'y a pas que la choucroute en Alsace ! Découvrez par exemple quelques plats emblématiques : Baeckehoffe, Schnecke au Munster, Leverknepple façon grand-mère, Quetsches au Pinot noir et Bibeleskaes...



## Restaurant Château de Lalande

+33 5 53 54 52 30

57, route de Saint-Astier

<https://www.chateau-lalande-perigord.com/>

3.5 km

ANNESSE-ET-BEAULIEU



2

A 5 km de Saint-Astier, dans un cadre exceptionnel, cet élégant château au confort feutré, vous accueille dans une ambiance raffinée et détendue. Le chef propose une cuisine inventive, élaborée à partir des produits du terroir, teintée d'une touche de modernité. Une cuisine gastronomique, gourmande... Sélectionné par "Les Collectionneurs" devenu Teritoria dans le carnet gourmand "Bonnes Tables". Descriptif : 1 salle spacieuse décorée avec soin (capacité : 50 personnes) + 1 grande terrasse couverte au cœur du parc (en saison, capacité : 50) + 1 salle privative (capacité : 35). Exemples de plats : - Pastrami de canard du Périgord maison. Déclinaison de carottes du potager en pickles, croustillant à l'orange et chutney noix agrumes - Filet d'esturgeon de Dordogne, fricassée de champignons, châtaignes et panais - Ganache moelleuse au chocolat grand cru Guayaquil ou Moka d'Ethiopie



## Salle de la rivière à Montrem

+33 5 53 54 60 18

Montanceix

<https://www.mairiedemontrem.fr>

2.4 km

MONTREM



1

Aménagée dans un ancien moulin, en bordure de rivière, la salle fait 200 m2 et possède une cuisine équipée avec piano, frigo, congélateur, chambre froide, lave-vaisselle. La location de vaisselle est comprise dans le tarif.



## Salle des Fêtes Léguillac

+33 5 53 54 61 41

Le bourg

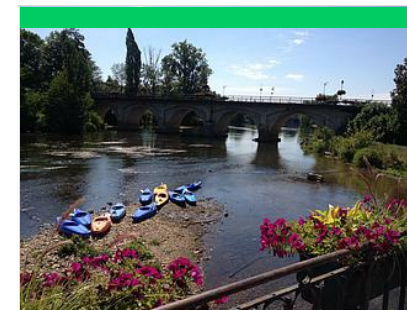
5.5 km

LEGUILLAC-DE-L'AUCHE



2

La salle, d'une superficie de 130 m2, dispose d'une cuisine équipée : piano, congélateur, chambre froide, vitrine réfrigérée, lave-vaisselle. Prêt de vaisselle possible.



## Canoë-Kayak à Saint-Astier

+33 6 31 88 45 19

Le Petit Pré

<https://www.canoeneuic24.fr>

6.0 km

SAINT-ASTIER



3

Location de bateaux pour des randonnées libres sur l'Isle, de 4 à 19 km, au gré de vos envies. Le club vous propose de partir de la base de Planèze à Neuvic et de vous déposer en amont avec les bateaux, à Saint-Astier ou même à Annesse pour une plus longue descente. Juin : ouverture le mercredi et le week-end, sur réservation. Juillet et août : ouvert tous les jours, réservation recommandée. Base de Saint-Astier au Petit Pré : ouverture lundi et jeudi en saison estivale de 14h à 17h30, possibilité de boucles ou départ à 14h parcours Saint-Astier / Neuvic. Rappel et recommandations : il est impératif de savoir nager pour pratiquer le canoë-kayak et de porter des chaussures fermées. Des franchissements de barrages jalonnent le parcours.

# Mes recommandations (suite)

Guide Touristique

Carte Vélo Route Voie Verte

OFFICES DE TOURISME VALLÉE DE L'ISLE  
WWW.TOURISME-ISLEPERIGORD.COM



## Jeu de piste "Sur les traces d'Asterius"

+33 5 53 54 13 85  
1 rue de la Fontaine

6.1 km  
SAINT-ASTIER



Viens suivre les traces d'Asterius à travers la vieille ville de Saint-Astier et découvrir qui est ce mystérieux personnage... Pour cette enquête, tu auras besoin d'ouvrir grand tes yeux pour répondre aux énigmes et suivre le parcours. Et n'oublie pas : une fois ta mission accomplie, reviens à l'Office de Tourisme chercher ta récompense ! Support disponible à l'Office de Tourisme, toute l'année. Tarif : 1 € le questionnaire-jeu Durée : 1h à 1h30



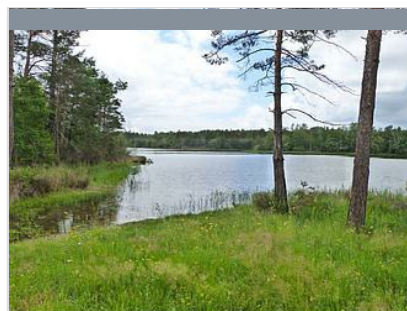
## Boucle des Truffières à Montrem

Place du 8 Mai 1945 et de la Résistance

2.5 km  
MONTREM



Bien que comportant une proportion de goudron importante, le chemin, dans un premier temps à découvert, se trouve principalement boisé et ombragé. Il permet de découvrir un large panorama, une jolie fontaine et de longer des truffières cultivées en fin de parcours.



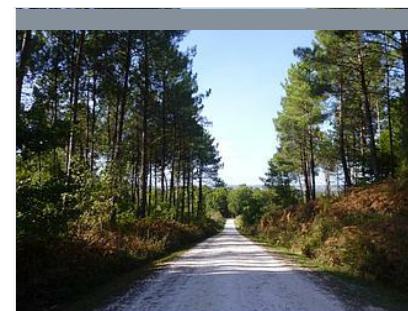
## Les Etangs de la Jemaye

+33 5 53 06 80 17 +33 5 53 90 03 10

25.8 km  
LA JEMAYE



Le site du grand étang de la Jemaye, propriété du Conseil Général sur le canton de Ribérac, constitue un site naturel typique de la région de la Double: chapelet d'étangs, forêts étendues, prairies humides et parsemées,... Le site propose des activités très variées: chemins de randonnées, parcours de santé, sentier de découverte, baignades et commerces pendant la saison estivale. Surveillance de baignade assurée du 15 juin à fin août de 13h à 19h du lundi au vendredi et de 11h à 20h Week-end et fêtes. Le site a reçu le label Pavillon Bleu en 2015.



## La Forêt du Vignoble

+33 5 53 81 04 90  
243, chemin de la maison rose

29.9 km  
BEAUPOUYET



La Forêt enchantée vous invite à découvrir un univers fantastique, avec plusieurs circuits enfants. Des histoires illustrées servent de fil conducteur et pimentent le parcours. De multiples décorations agrémentent les lieux ajoutant une touche fantastique au décor naturel. Un Labyrinthe Végétal, des parcours pédestres et VTT balisés, sont également disponibles toute l'année, à tout moment.



